



# Aufgabe spshaus Übung P10

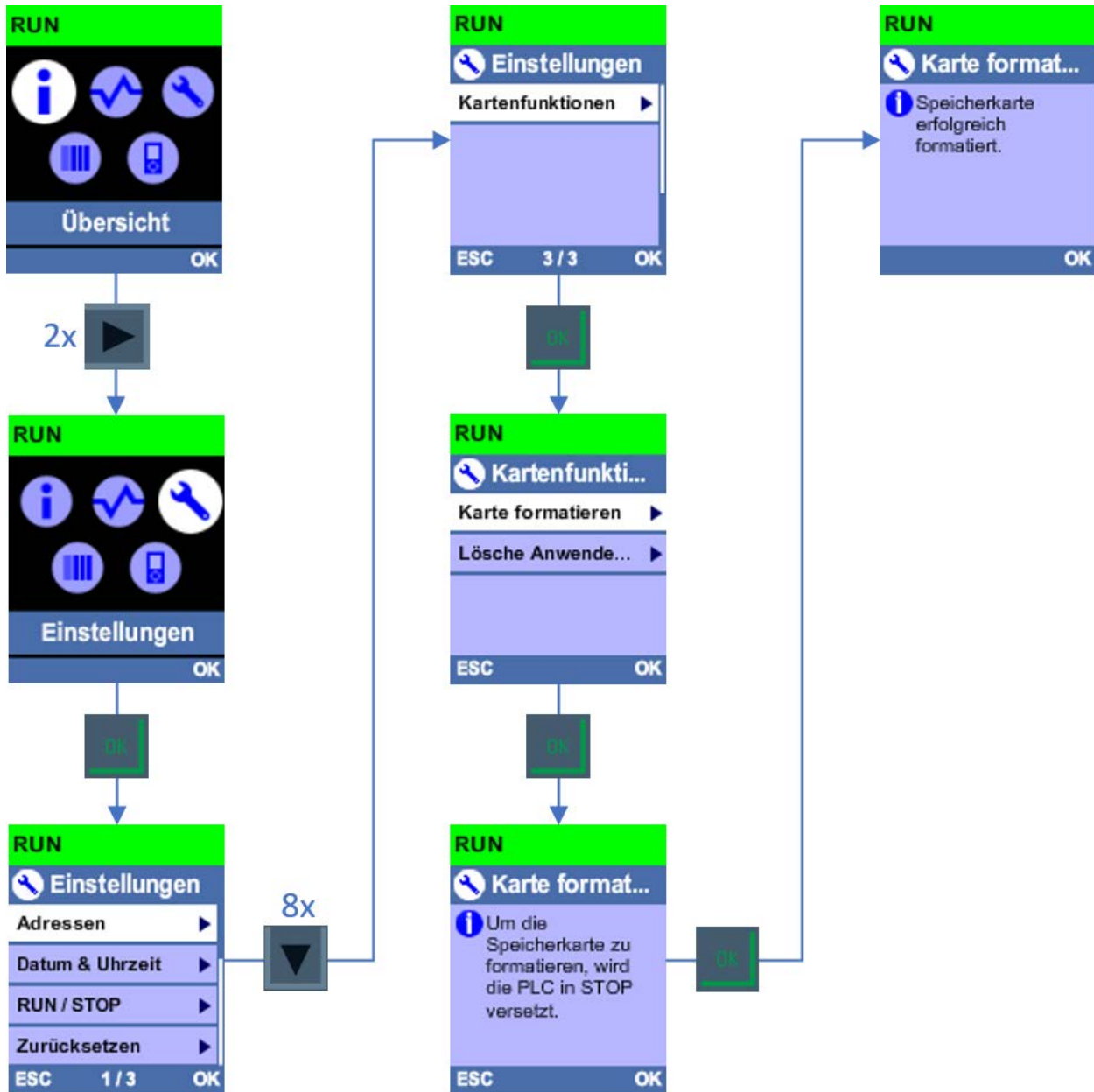
S7-1200/1500 CPU auf Werkseinstellung zurücksetzen

Nummer	P10	
Bezeichnung	S7-1200/1500 CPU auf Werkseinstellung zurücksetzen	
Übungsart	<input checked="" type="checkbox"/> praktisch <input type="checkbox"/> theoretisch	
Lernziele	<ul style="list-style-type: none"> <li>&gt; Werkseinstellung über das S7-1500-Display</li> <li>&gt; Werkseinstellung mit entfernen der SD-Karte</li> <li>&gt; Werkseinstellung mit der TIA-Portal Software</li> </ul>	
Schwierigkeit	<input checked="" type="checkbox"/> leicht <input type="checkbox"/> mittel <input type="checkbox"/> schwer	
Zeitaufwand	5 bis 15 Minuten	
TIA-Portal ab	V14 SP1	
Hardware	<input checked="" type="checkbox"/> S7-1200 Home-Modell <input checked="" type="checkbox"/> S7-1500 Modell <input type="checkbox"/> TP700 Touchpanel <input type="checkbox"/> G120 Antrieb <input checked="" type="checkbox"/> S7-1200 Motion-Modell	
PLC-Sim möglich	<input checked="" type="checkbox"/> nein <input type="checkbox"/> ja	
Bemerkungen	Die S7-1200 kann nur mit der TIA-Portal Software auf die Werkseinstellung zurückgesetzt werden.	
Ersteller	Martin Glarner	
Letzte Änderung	6.10.2021	Optimierungsvorschläge senden Sie bitte an <a href="mailto:info@spshaus.ch">info@spshaus.ch</a>

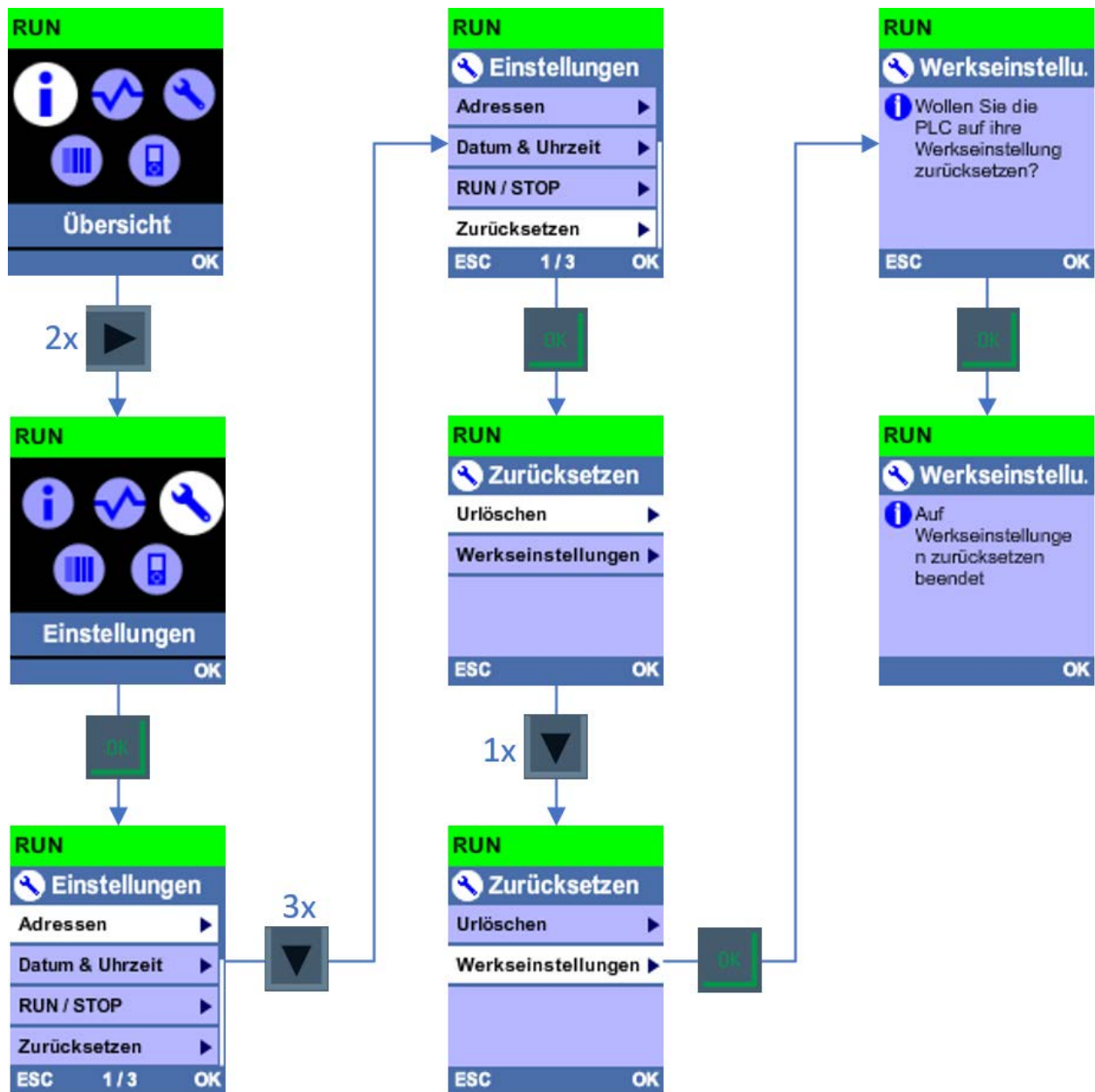
## Werkseinstellung über das S7-1500-Display (S7-1500)

Zuerst muss die SD-Karte formatiert (gelöscht) werden, anschliessend kann die CPU in die Werkseinstellung zurückgesetzt werden.

### 1. SD-Karte formatieren



2. CPU auf Werkseinstellung zurück setzen



## Werkseinstellung mit entfernen der SD-Karte (S7-1500)

1. CPU-Schalter auf STOP stellen
2. SD-Karte aus der CPU entfernen



→ CPU wird rückgesetzt, RUN/STOP-LED blinkt orange



3. SD-Karte in den Laptop stecken, alle Dateien auf der Karte markieren und mit der Taste «Delete» löschen.



### ACHTUNG:

Die Karte darf auf keinen Fall mit Windows formatiert werden und es dürfen keine versteckten Dateien gelöscht werden!

4. Warten bis die RUN/STOP-LED nicht mehr orange blinkt!  
→ braucht etwas Geduld

5. CPU bei entfernter SD-Karte mit dem Betriebsartenschalter auf Werkseinstellung zurücksetzen.

	<b>1. Betriebsartenschalter auf STOP stellen</b>
	<b>2. Betriebsartenschalter in MRES gedrückt halten bis RUN/STOP-LED 2x langsam geblinkt hat</b>
	dann wieder loslassen
	
	<b>3. Betriebsartenschalter in MRES gedrückt halten bis RUN/STOP-LED anfängt schnell zu blinken</b>
	dann wieder loslassen
	<b>4. Betriebsartenschalter in RUN stellen</b> Neustart der CPU wird durchgeführt

→ CPU wird rückgesetzt, RUN/STOP-LED blinkt orange



6. Warten bis die RUN/STOP-LED nicht mehr orange blinkt!

→ braucht etwas Geduld

7. SD-Karte wieder in die CPU stecken



→ CPU wird zum letzten Mal rückgesetzt, RUN/STOP-LED blinkt orange



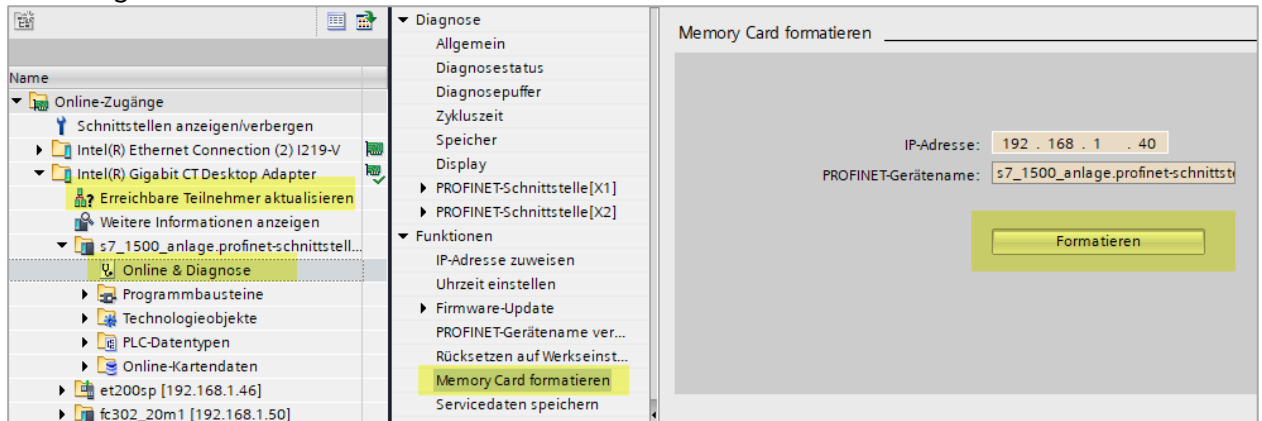
8. Die CPU ist in der Werkseinstellung, sobald die RUN/STOP-LED nicht mehr orange blinkt!



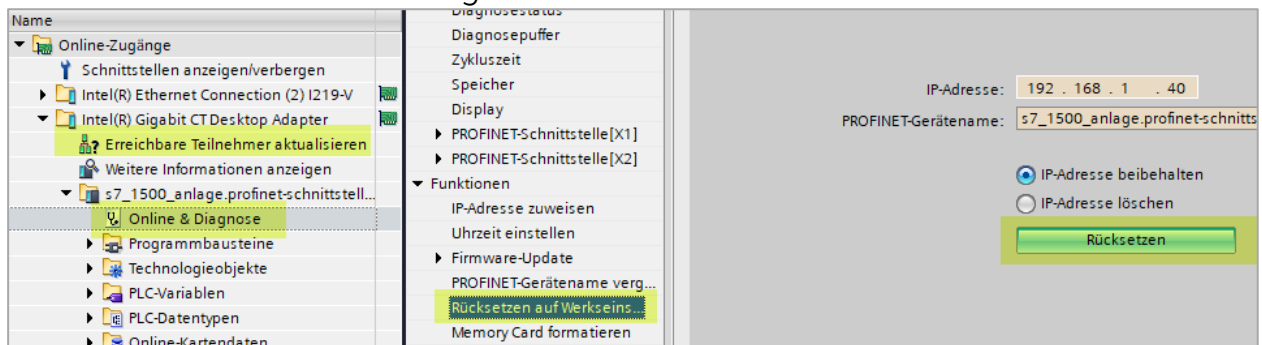
## Werkseinstellung mit der TIA-Portal Software (S7-1200/1500)

### Variante 1 – TIA-Portal < V17 oder Firmware < V2.9/V4.5

#### 1. Memory Card über Erreichbare Teilnehmer zuerst formatieren

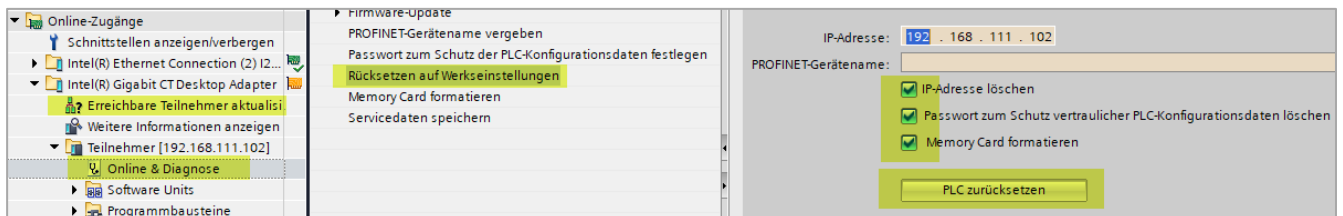


#### 2. Zurücksetzen auf Werkseinstellung mit oder ohne IP-Adresse löschen



### Variante 2 – ab TIA-Portal V17 und Firmware >= V2.9/V4.5

Die CPU kann in einem einzigen Arbeitsschritt auf Werkseinstellungen zurückgesetzt werden.



### Voraussetzungen

Die CPU wurde ab TIA-Portal V17 projiziert und

(die S7-1500 hat die Firmware >= V2.9 oder die S7-1200 hat die Firmware >= V4.5)